

LA STRATÉGIE NATIONALE BAS-CARBONE (SNBC)

en 10 points

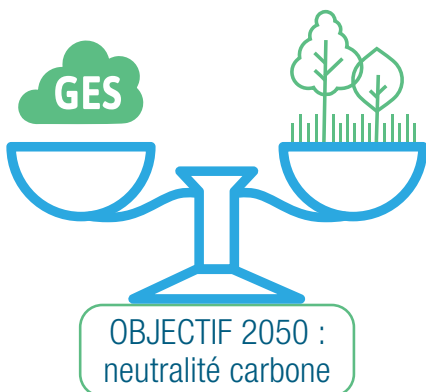
1

QU'EST-CE QUE C'EST ?

La stratégie nationale bas-carbone (SNBC) est la feuille de route de la France pour réduire ses émissions de gaz à effet de serre. Elle comprend :

- un objectif de long terme : la neutralité carbone ;
- une trajectoire pour y parvenir ;
- 45 orientations couvrant la gouvernance aux échelles nationale et territoriale, tous les secteurs d'activité et des sujets transversaux (empreinte carbone, investissements, l'aménagement du territoire, R&D, éducation et formation).

Elle définit le cadre pour engager la transition bas-carbone en France dès aujourd'hui. Les décideurs publics doivent la prendre en compte.



2

QUEL EST LE CAP ?

L'ambition de long terme de la France est la neutralité carbone dès 2050. Cela signifie que les émissions nationales de gaz à effet de serre devront être inférieures ou égales aux quantités de gaz à effet de serre absorbées sur le territoire français par les écosystèmes gérés par l'homme (forêts, prairies, sols agricoles...) et certains procédés industriels (capture et stockage ou réutilisation du carbone). L'objectif est également de réduire l'empreinte carbone de la consommation des Français, qui inclut les émissions associées aux biens importés.



A COURT-TERME:
Des orientations,
des budgets carbone

3

ET À PLUS COURT TERME ?

La SNBC définit des plafonds d'émissions de gaz à effet de serre à ne pas dépasser à l'échelle de la France à court et moyen termes : ce sont les budgets-carbone. Ils sont fixés sur des périodes de 5 ans et sont exprimés en millions de tonnes de CO₂ équivalent.

Les budgets carbone actuels couvrent la période 2019-2033. Pour les respecter, les orientations de la SNBC sont transposables en mesures concrètes dès maintenant.

4

OÙ EN EST-ON AUJOURD'HUI ?

En 2018 la France a réduit ses émissions de 19% hors secteur des terres et forêts par rapport à 1990, malgré une augmentation de la population. Le niveau d'émissions par habitant est l'un des plus faibles parmi les pays développés.

Mais sur la période 2015-2018, le premier budget carbone a été dépassé. L'action doit donc être accélérée pour mettre la France sur la bonne trajectoire.

5

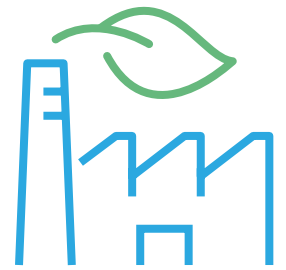
COMMENT EST-ELLE ELABORÉE ?

Instaurée par la loi de transition énergétique pour la croissance verte de 2015, la stratégie est le fruit d'une large concertation avec les parties prenantes (entreprises, associations, syndicats, représentants de consommateurs, parlementaires, collectivités territoriales) et le public consulté en phase d'élaboration et sur le projet final de la stratégie.

6

SNBC: OBJECTIF 1 DÉCARBONER LA PRODUCTION D'ÉNERGIE

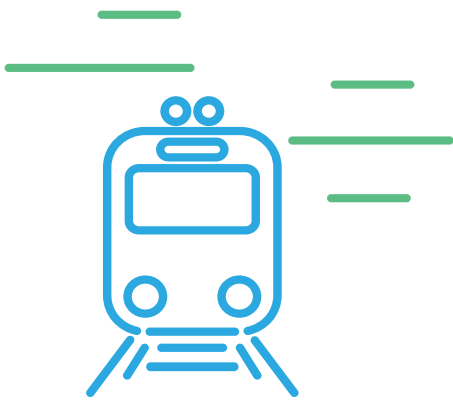
Pour y parvenir, il faut se reposer uniquement sur les sources d'énergie suivantes : les ressources en biomasse (déchets de l'agriculture et des produits bois, bois énergie...), la chaleur issue de l'environnement (géothermie, pompes à chaleur...) et l'électricité décarbonée.



7

SNBC: OBJECTIF 2 RÉDUIRE DE MOITIÉ LES CONSOMMATIONS D'ÉNERGIE

La réduction des consommations d'énergie dans tous les secteurs (transports, bâtiment...) impose de renforcer substantiellement l'efficacité énergétique et les performances des équipements et de développer des modes de vie plus sobres et une économie plus circulaire. Les modes de consommation doivent évoluer et cela peut se faire sans perte de confort pour les Français.



8

SNBC: OBJECTIF 3 RÉDUIRE LES ÉMISSIONS NON LIÉES À L'ÉNERGIE

Il s'agit de diminuer les émissions de l'agriculture et des procédés industriels, qui ne dépendent pas des consommations d'énergie. Cela impose notamment de transformer notre agriculture en développant l'agroécologie, l'agroforesterie et l'agriculture de précision et de faire évoluer la demande alimentaire vers des produits de meilleure qualité et plus locaux.

9

SNBC: OBJECTIF 4 AUGMENTER LES PUIXS DE CARBONE

À l'horizon 2050, un certain niveau d'émissions paraît inévitable, en particulier dans les secteurs non énergétiques (agriculture et procédés industriels). Atteindre la neutralité carbone implique de renforcer les puits de carbone naturels (forêts, produits bois et terres agricoles) et de développer des technologies de capture et stockage du carbone. Cela implique une gestion durable de la forêt et une augmentation de la récolte de bois orientée notamment dans la construction.



10

HORIZON 2050

Transports : zéro émission
(à l'exception du transport aérien domestique)

Bâtiment : zéro émission

Agriculture : réduction de 46 %
des émissions de gaz à effet de serre
par rapport à 2015

Industrie : réduction de 81 %
des émissions de gaz à effet de serre
par rapport à 2015

Production d'énergie : zéro émission

Déchets : réduction de 66 %
des émissions de gaz à effet de serre
par rapport à 2015



MINISTÈRE
DE LA TRANSITION
ÉCOLOGIQUE
ET SOLIDAIRE